

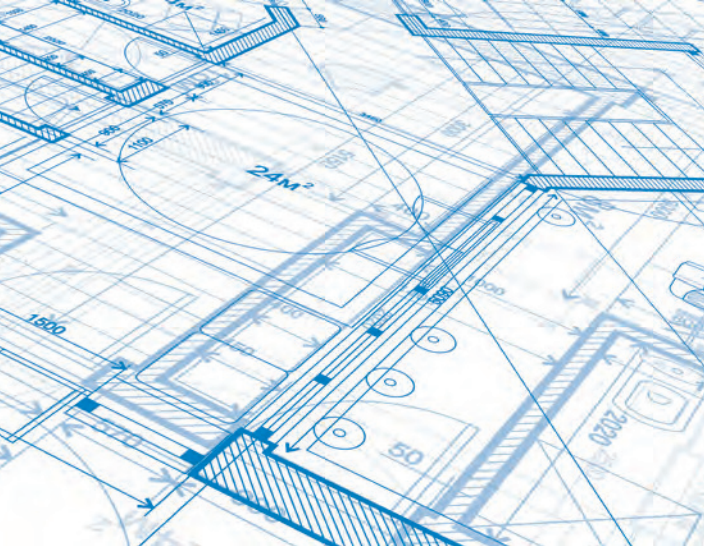
A photograph of a woman with short brown hair, wearing a white button-down shirt, smiling warmly. She is positioned on the right side of the page, with her face partially overlapping the red text boxes.

**Gestalten Sie das  
Gesundheitswesen  
der Zukunft!**

## MSc Healthcare Facilities

TU Wien | Medizinische Universität Wien

Postgraduales Studium, Master of Science (MSc)  
4 Semester, Teilzeit



# Gesundheitsbauten integral und zukunfts-sicher planen!



Univ.Prof.Dr. Christian Kühn  
Academic Director TU Wien

»Die Dynamik des Wandels im heutigen Gesundheitswesen hat massive Auswirkungen auf die Architektur der Einrichtungen. Dieser Masterstudiengang bereitet die Studierenden auf eine erfolgreiche Zusammenarbeit bei der Bewältigung der Komplexität von Planungs-, Entwurfs- und Realisierungsprozessen im Gesundheitswesen vor.«

## MSc Healthcare Facilities: Interdisziplinäre Kompetenz für integrale Planung

Das Gesundheitswesen sieht sich mit weitreichenden gesellschaftlichen Veränderungen konfrontiert, die einen großen Einfluss auf die Funktionalität und Struktur von Gesundheitseinrichtungen haben. Gebäude des Gesundheitswesens müssen in Zukunft neuen gesellschaftlichen Anforderungen gerecht werden: Sie müssen die Patient\_innen in den Mittelpunkt stellen, effizient sowie entwicklungsfähig sein und ein gutes Arbeitsumfeld für die Mitarbeiter\_innen bieten.

Das postgraduale Studium MSc Healthcare Facilities setzt genau hier an und bildet Fachleute aus, die auf nationaler und internationaler Ebene tätig werden können, um Gesundheitseinrichtungen erfolgreich und nachhaltig zu planen, zu gestalten und zu sanieren.

Der gemeinsame Universitätslehrgang MSc Healthcare Facilities der MedUni Wien und der TU Wien stellt eine einzigartige, interdisziplinäre Weiterbildung für Expert\_innen unterschiedlicher Fachrichtungen dar. Das Masterstudium verfolgt einen ganzheitlichen Ansatz für die Konzeption, Planung, Errichtung, den Betrieb und das Management von Gesundheitseinrichtungen zum Wohle der Patient\_innen und der Gesellschaft. Ein Highlight und Alleinstellungsmerkmal des Aufbaustudiengangs ist die Zusammenarbeit zwischen den Bereichen Architektur und Raumplanung, Betriebsorganisation, Medizin und Pflegewissenschaften.

Die Absolvent\_innen dieses Studiengangs haben das Rüstzeug, um Expert\_innen in den folgenden Gebieten zu werden:

- ganzheitliche Planung von Gesundheitseinrichtungen unter Berücksichtigung architektonischer und finanzieller Aspekte
- internationale State of the Art Praktiken und Trends im Bereich Gesundheitseinrichtungen
- Inbetriebnahme und Übergangsplanung für Gesundheitseinrichtungen

### TU WIEN

#### Technik für Menschen - Wissenschaftliche Exzellenz entwickeln und umfassende Kompetenz vermitteln

Die TU Wien - im Herzen Europas und Wiens gelegen - ist die größte österreichische Institution in Forschung und Lehre im Bereich der Technik und Naturwissenschaften. Auch wenn die Anfänge der TU Wien mehr als 200 Jahre zurückreichen, sind Forschung, Lehre und Lernen auf dem neuesten Stand. Die Fakultät für Architektur und Raumplanung gehört mit rund 8.000 Studierenden zu den größten Europas.

### MEDIZINISCHE UNIVERSITÄT WIEN

#### Spitzenmedizin aus Wien - Exzellenz durch Innovation

Die Medizinische Universität Wien (MedUni Wien) ist eine der traditionsreichsten medizinischen Ausbildungs- und Forschungseinrichtungen in Europa. Mit fast 8.000 Studierenden ist sie derzeit die größte medizinische Ausbildungsstätte im deutschsprachigen Raum. Mit 5.500 Mitarbeiter\_innen, 26 Departments und drei klinischen Instituten, 12 medizinischen Theoriezentren und zahlreichen hochspezialisierten Labors ist sie auch eine der führenden Forschungseinrichtungen im biomedizinischen Bereich in Europa.

### WEITERE PARTNER

Maßgeschneiderte Exkursionen vermitteln vertieftes Wissen über Best-Practice-Einrichtungen des Gesundheitswesens in Österreich und ausgewählten europäischen Ländern.

## Curriculum

<p><b>MODUL 1</b> Das Gesundheitssystem und seine Einrichtungen (HCFs): Einführung und Konzepte</p>	<p>Grundlagen des Gesundheitssystems Gesundheitseinrichtungen: Einführung Planung und Typen von Gesundheitseinrichtungen Healthcare Fundamentals Lab</p>
<p><b>MODUL 2</b> Gesundheitseinrichtungen als Elemente des Gesundheitssystems: Stakeholder, Messung und Evaluation</p>	<p>Ökonomische Grundkonzepte im Gesundheitswesen Stakeholder Analyse und Kooperationsmodelle Mess- und Evaluationsmethoden im Gesundheitswesen Building Performance Evaluation Lab</p>
<p><b>MODUL 3</b> Strategische und finanzielle Planung von Gesundheitseinrichtungen: Makroebene</p>	<p>Epidemiologie und Demographie Vorhersage von medizinischen und pflegerischen Bedürfnissen, Fairness und Verteilungsgerechtigkeit Angewandte Marktanalyse im Gesundheitswesen Regional and Urban Planning Lab</p>
<p><b>MODUL 4</b> Prozess und Funktionsplanung für Gesundheitseinrichtungen: Mikroebene</p>	<p>Das Netzwerk der Stakeholder Prozessplanung und Funktionelles Design Business Organization Lab</p>
<p><b>MODUL 5</b> Internationale Praxis und zukünftige Gesundheitseinrichtungen</p>	<p>Internationale Praxis: State of the Art Faktoren der globalen Entwicklung, Risikobewertung und -reduktion Exkursion: Internationale Beispiele</p>
<p><b>MODUL 6</b> Informations- und Wissensmanagement</p>	<p>Komplexitätsforschung, Wissensmanagement Klinische und nicht-klinische Informationsmanagementsysteme Computer Assisted Patient Care and Supportive Service Lab</p>
<p><b>MODUL 7</b> Planung und Entwurf von Gesundheitseinrichtungen I: Disziplinen in der Praxis</p>	<p>Der Architekturwettbewerb: von den Anforderungen zur Form Integraler Entwurf: von der Form zum Detail Applied HCF Planning &amp; Management: Design Lab</p>
<p><b>MODUL 8</b> Planung und Entwurf von Gesundheitseinrichtungen II: Integrale Planung und Implementierung</p>	<p>Integrales Planen und Building Information Modeling (BIM) Auftragsvergabe und Baumanagement Applied HCF Planning Project</p>
<p><b>MODUL 9</b> Planung von Inbetriebnahme und Übergabe an die Nutzer</p>	<p>Inbetriebnahme und Übergabepanung Übersiedlung und Übergabe an die Nutzer Fine Tuning and Assisted Transition Lab</p>
<p><b>MODUL 10</b> Master Thesis</p>	<p>Master Thesis Seminar Master Thesis</p>



## Programm, Lernergebnisse und Ziele

### LERNERGEBNISSE

Mit Abschluss des MSc erwerben die Studierenden Wissen und Kompetenz für:

- strategische Planung von Gesundheitseinrichtungen
- nachhaltige Planung und Entwicklung von Gesundheitseinrichtungen
- Umstrukturierung und Inbetriebnahme von Gesundheitseinrichtungen
- Teamführung in interdisziplinären Entwicklungs- und Planungsprozessen

### ZIELGRUPPEN

Der Masterstudiengang richtet sich insbesondere an Architekt\_innen, Ingenieur\_innen, Ärzt\_innen, Pflegepersonal, medizinische Fachkräfte, Gesundheits- und Pflegemanager\_innen, Physiker\_innen und Informatiker\_innen, die mit der Planung und Gestaltung des Gesundheitswesens befasst sind.

### AKADEMISCHER ABSCHLUSS

Das MSc-Studium wird mit einer Master-Thesis abgeschlossen. Erlangung des akademischen Grades „Master of Science (MSc)“, verliehen von der TU Wien und der MedUni Wien.

### ZULASSUNGSVORAUSSETZUNGEN

- Abschluss eines einschlägigen Studiums (z.B. Ingenieurwesen, Naturwissenschaften, Wirtschaft, Recht, Medizin, Zahnmedizin) oder einer postsekundären Ausbildung in einem Gesundheitsberuf
- mindestens drei Jahre einschlägige Berufserfahrung
- ausreichend Kenntnisse der deutschen und englischen Sprache
- Personen mit einer gleichwertigen schulischen und beruflichen Qualifikation können ebenfalls zugelassen werden

### UNTERRICHTSSPRACHE

Deutsch und Englisch

### DAUER

Der berufsbegleitende Studiengang wird in Modulen angeboten und dauert vier Semester.

### EXKURSIONEN

Um den Teilnehmer\_innen ein vertieftes Wissen über Gesundheitseinrichtungen in Europa zu vermitteln, sind maßgeschneiderte Exkursionen ein wesentlicher Bestandteil dieses MSc-Programms. Während der Exkursionen besuchen die Studierenden Best-Practice-Beispiele von Gesundheitseinrichtungen in Österreich und in ausgewählten europäischen Ländern.

### FAKULTÄT

Der hochkarätigen Fakultät gehören international anerkannte Wissenschaftler\_innen und Berufsexpert\_innen an, die über ein fundiertes, interdisziplinäres Fachwissen oder über umfangreiche praktische Erfahrungen in den jeweiligen Bereichen verfügen.



**Wir schaffen, gestalten  
und erneuern  
Gesundheits-  
einrichtungen.**



## Highlights

- Interdisziplinäre Expertise
- Kooperation zwischen anerkannten Universitäten
- International gefragtes Know- How
- Einzigartige Fakultät aus Wissenschaft und Praxis
- Optimale Kombination aus Weiterbildung und Karriere
- Internationale Exkursionen
- Fachliches und internationales Netzwerk



**Univ.Prof.Dr. Michael J. Hiesmayr, MSc**  
Academic Director MedUni Vienna

» Der Gesundheitssektor entwickelt sich mit sich ändernden Erwartungen und Einschränkungen. Gesundheitseinrichtungen sind Strukturen fokussierter Kompetenz, die den Heilungsprozess unterstützen, ein hervorragendes Arbeitsumfeld bieten und der Gesellschaft dienen. Anpassungsfähigkeit, Effektivität und Nachhaltigkeit von Gesundheitseinrichtungen sind ein Schlüsselfaktor für den Erfolg. «



# Studiere in der lebenswertesten Stadt der Welt: Wien!



## TU Wien Academy for Continuing Education

Operngasse 11/017  
1040 Vienna, Austria  
T +43-1-58801-41701  
E [hcf@tuwien.ac.at](mailto:hcf@tuwien.ac.at)  
[tuwien.at/ace](http://tuwien.at/ace)



© Academy for Continuing Education, TU Wien  
Stand: Februar 2022

## Medical University of Vienna Teaching Center – Postgraduate Programs

Spitalgasse 23  
1090 Vienna, Austria  
T +43-1-40160-40104  
E [postgraduate@meduniwien.ac.at](mailto:postgraduate@meduniwien.ac.at)  
[meduniwien.ac.at](http://meduniwien.ac.at)